



# CP 130 / CP 130-LS

Portes Fenêtres coulissantes et à levage hautes performances

**R**  
REYNAERS  
aluminium








La porte coulissante grande dimension CP 130 en neuf comme en rénovation offre des performances élevées et convient pour un large éventail d'applications.

Le CP 130 combine en un seul design les systèmes coulissant, levant-coulissant, monorail, bi-rail, tri-rail et multi-rails.

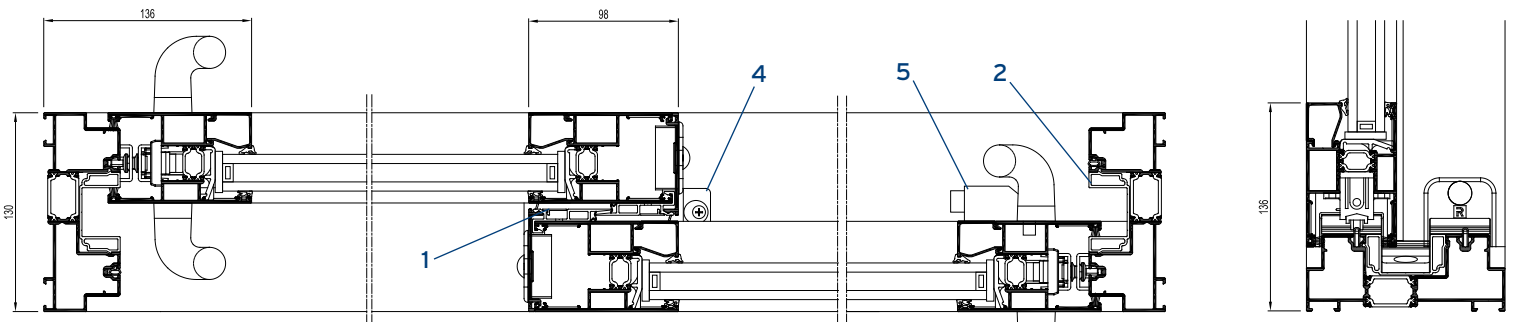
Grâce à son isolation renforcée et la possibilité d'intégrer des vitrages jusqu'à 42 mm pour un poids maximal de 300kg, le CP 130 répond parfaitement à toutes les exigences des constructions respectueuses de l'environnement.



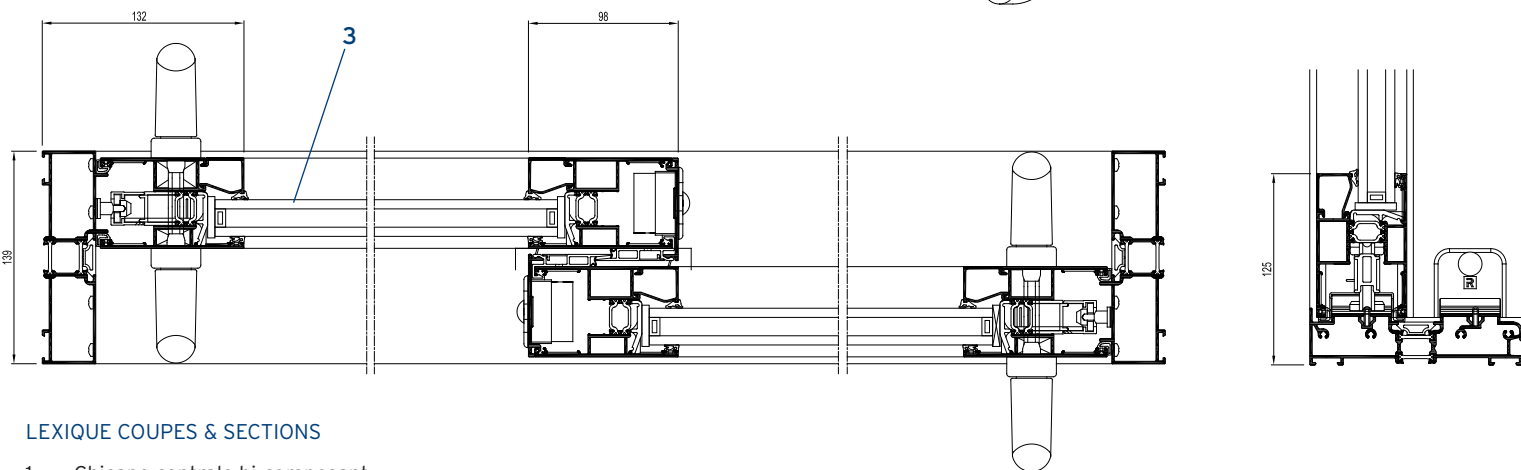
## CARACTERISTIQUES TECHNIQUES

APPLICATIONS	CP 130 MONO-RAIL	CP 130 2-RAIL	CP 130 3-RAIL	CP 130-LS 2-RAIL	CP 130-LS 3-RAIL	CP 130-LS MULTI-RAILS
DORMANT	50 mm	50 mm	50 mm	28-35-40 mm	28-35-40 mm	37 mm
OUVRANT	94 mm	94 mm	94 mm	94 mm	94 mm	88 mm
CHICANE	69 - 98 mm	69 - 98 mm	69 - 98 mm	69 - 98 mm	69 - 98 mm	69 - 98 mm
DIMENSION MAXI/VANTAIL	L = 2.60 m x H = 2.70 m					
BASE DORMANT	130 mm	130 mm	181 mm	139 mm	210 mm	4 à 8 rails Suivant configuration
OUVRANT	59 mm	59 mm	59 mm	59 mm	59 mm	59 mm
FEUILLURE	25 mm	25 mm	25 mm	25 mm	59 mm	59 mm
EPAISSEUR DE VITRAGE	jusqu'à 43 mm	jusqu'à 43 mm	jusqu'à 43 mm	jusqu'à 43 mm	jusqu'à 43 mm	jusqu'à 43 mm
POIDS MAXI / VANTAIL 	300 kg					
ÉTANCHÉITÉ 	CP 130 = A*4 E*8A V*c3 Coulissant 2 vantaux - L = 1057 mm x H = 2616 mm			CP 130-LS = A*4 E*9A V*B3 Coulissant 2 vantaux - L = 1510 mm x H = 2616 mm		
THERMIQUE (W/m²K) 	Uw = 1.3 Châssis avec 2 vantaux CP 130-HI - L = 5000 mm x H = 3000 mm - Ug 0.8 W/m²K (triple vitrage) Uw = 1.5 Châssis avec 2 vantaux CP 130-HI - L = 5000 mm x H = 2750 mm - Ug 1.0 W/m²K Uw = 1.6 Châssis avec 2 vantaux CP 130 - L = 5000 mm x H = 2750 mm - Ug 1.1 W/m²K					
SÉCURITÉ 	Classe de résistance <b>RC2</b> selon EN 1627-1630					
ACOUSTIQUE 	Rw (C; Ctr) = 35 (-2; -6) / 39 (-1; -3) dB en fonction du type de vitrage					

CP130 - 2 VANTAUX 2 RAILS



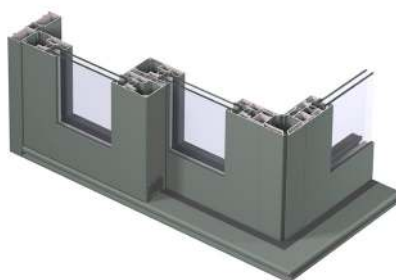
CP 130-LS - 2 VANTAUX 2 RAILS LEVANT COULISSANT



### LEXIQUE Coupes & Sections

1. Chicane centrale bi-composant
2. Bouclier thermique
3. Vitrage jusqu'à 42 mm
4. Étanchéité centrale
5. Butée

SOLUTION D'ANGLE



SOLUTION GALANDAGE

