

Schüco - Le spécialiste de l'enveloppe des bâtiments

Leader dans le domaine des constructions basées sur des systèmes, Schüco propose des composants pour l'habillage global des bâtiments, incluant les solutions logicielles spécifiques pour la conception, la construction, les calculs et la fabrication.

■ Gammes Aluminium

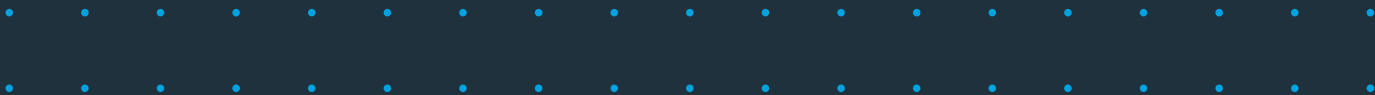
■ Gammes PVC

■ Gammes solaires



 **Schüco SCS**

BP3 - 78612 Le Perray-en-Yvelines cedex
Tél. : 01 34 84 22 00 - Fax : 01 34 84 22 32
www.schuco.fr



SCHÜCO



Tous les développements Schüco en Aluminium, acier et PVC se distinguent par leur sécurité, par la fiabilité de leur construction et par leur qualité indiscutable.

La perfection, l'esprit et le dynamisme de Schüco International déterminent ses résultats.

Le Corporate Partnership avec le team McLaren

Mercedes est un symbole de l'engagement de Schüco International dans sa position de leader .

Fw 50+/60+ Facades et verrières





Schüco, gage d'excellence et d'innovation

Maison de particulier
en Allemagne



Siège de Schüco France au Parray-en-Yvelines

Avec cinquante années d'expérience dans la menuiserie Aluminium et PVC et une présence internationale pérennisée dans près de cinquante pays, Schüco est devenu le leader incontesté en Europe, parmi les concepteurs gammistes et accessoiristes pour le bâtiment. Cette place confirme la qualité reconnue des systèmes Schüco qui font figure de référence auprès des bâtisseurs et qui s'inscrivent dans la réussite des projets les plus novateurs.



FW 50+ ossature bois / acier

Sommaire

- P4-5 FW 50+
- P6 FW 50+ Verrières
- P7 FW 50+ OB / FW 50+ OI
- P8 Système FW 50+ Bois/Acier
- P9 Façades FW 50+ S
- P10-11 Façades FW 60+



Ouvrant parallèle de façade FW 50+

FW 50+, quand la créativité se décline à l'infini

FW 50+ est une façade polyvalente, développée à partir d'un système reconnu et éprouvée sur de très nombreux chantiers européens. La série FW 50+ offre à la fois un apport notable en termes de souplesse et de créativité, mais également en termes de performances et de mise en œuvre.

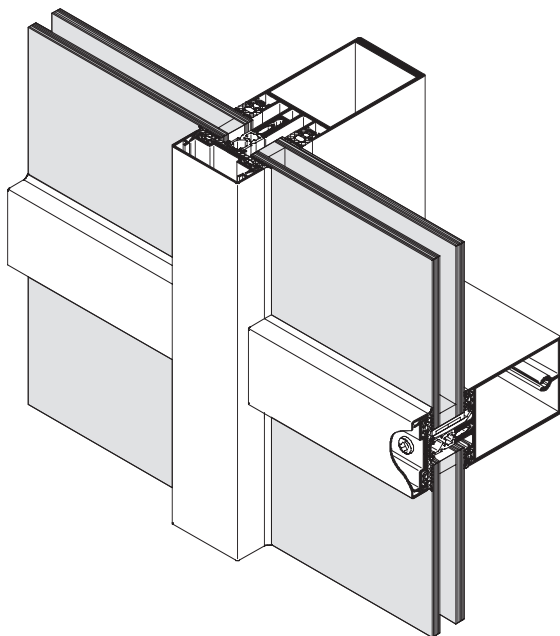
Elégante par sa faible largeur vue de 50 mm et par son important choix de capots, la série FW 50+ présente aussi une technique sans faille et innovante de drainage en "cascade" par les montants.

Ce système breveté dans toute l'Europe, et complété par un

troisième niveau d'écoulement des eaux, accorde une plus grande liberté aux créateurs de volumes.

Caractéristique techniques

- Système mur rideau à trames apparentes de 50 mm
- Façades à rupture de pont thermique avec possibilité d'isolation renforcée
- Possibilité d'intégrer tous types d'ouvrants
- Façade à facettes à angle rentrant, sortant ou variable
- Simple vitrage ou double vitrage de 20 à 50 mm
- Profondeur des montants de 50 à 200 mm



FW 50+, sa technicité sans faille donne encore plus de liberté aux créateurs de volumes.



FW 50+ Verrières

Une solution économique pour remplacer la SK 60

Puits de lumières au sein de bâtiments complexes, les verrières apportent une dimension prestigieuse et symbolique dans l'univers des centres commerciaux, des sièges sociaux et même des nouveaux bâtiments industriels.

Schüco s'est imposé avec ces systèmes haute technologie, comme un acteur majeur et un spécialiste toujours à la pointe de l'innovation. Ses produits sont reconnus sur le marché des verrières, notamment pour leurs performances en matière d'étanchéité.

Ce système, doté ou non d'une rupture thermique, permet de réaliser des verrières à simple ou double pente, des formes pyramidales et d'autres toitures d'une grande complexité architecturale.

Le système de verrières SK 60, très apprécié des spécialistes, est aujourd'hui remplacé par la FW 50+, une série optimisée qui apporte des avantages concrets

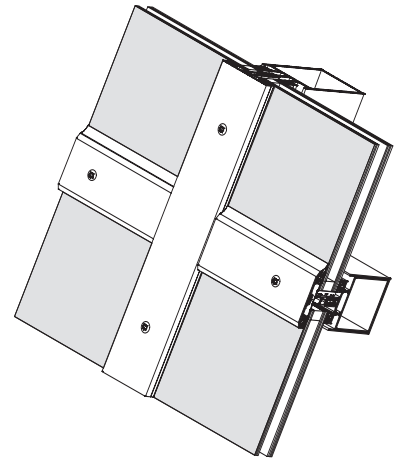
en termes de montage et de coûts. Forte du succès de la série précédente, la FW 50+ conserve le système de drainage et le fait progresser par la suppression de deux niveaux de délairement existants sur la SK 60.

Désormais, l'adjonction d'un joint de vitrage avec gorge permet de récupérer les eaux de condensation dans le drainage des eaux d'infiltration.

Avantage : un montage très largement simplifié pui qu'il suffit d'effectuer un seul délairement entre traverse et poteaux.

La pièce d'étanchéité, simplement effilée dans le profilé, ne nécessite aucun fraisage pour son installation.

Un gain de temps appréciable, qui rend la FW 50+ plus facile et moins chère d'utilisation, tout en conservant les avantages du SK 60. Ainsi, c'est une économie de l'ordre de 5% qui peut être obtenue avec cette nouvelle série.



FW 50+ Verrière

FW 50+ OB / FW 50+ OI

Ouvrants invisibles et lignes horizontales

Les nombreuses déclinaisons et l'incorporation de différents systèmes d'ouvrants font des façades à rupture de pont thermique FW 50+ OB / OI, des séries particulièrement créatives.

FW 50+ OB

Le système FW 50+ OB présente une faible masse vue extérieure (50 mm) sans distinction des

parties fixes et ouvrantes, intégrant des ouvrants VEC à fleur oscillo-battants et à la française.

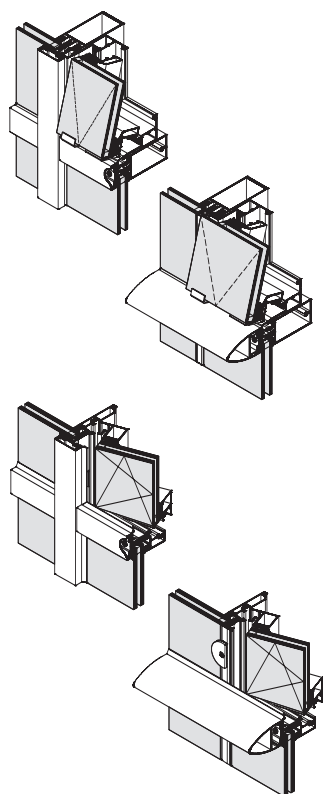
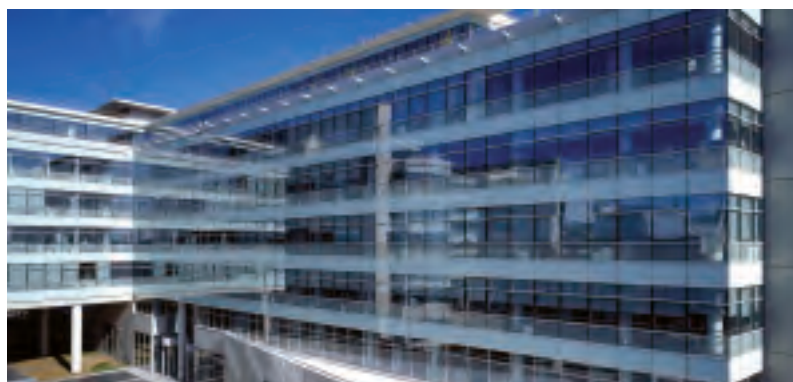
FW 50+ OI

FW 50+ OI offre une autre possibilité d'ouverture vers l'extérieur, une faible masse vue de 50 mm sans distinction des parties fixes et ouvrantes, équipé d'ouvrants VEC à l'italienne.

FW 50+ OI



FW 50+ OB



Façades FW 50+ sur ossature acier / bois

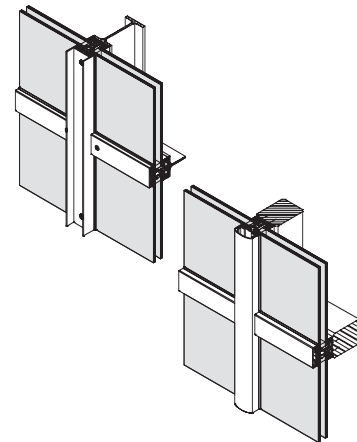
Associez les matières et les tons

L'optimisation des interfaces permet de combiner en toute sécurité la façade FW 50+ avec des ossatures fines en acier ou en bois naturel.

Qu'il s'agisse de façades verticales ou de plans inclinés, ces systèmes de façades à rupture de pont thermique répondent aux demandes de grandes dimensions et proposent une alternative originale et créative qui saura vous séduire dans le cadre de projets d'exception.

Caractéristique techniques

- Une étanchéité optimisée, même pour des projets de dimensions importantes
- Simple vitrage et double vitrage de 24 à 38 mm
- Poids de vitrages jusqu'à 600 kg sur acier et de 300 kg sur bois
- Faible largeur vue de 50 mm avec un grand choix de capots
- Adaptabilité totale à l'ossature existante
- Grande inertie, isolation thermique optimisée



Façades FW 50+ S

Quand l'Aluminium joue l'Acier

Pour mettre en valeur l'esthétique contemporaine d'une construction métallique sans renoncer aux avantages de l'Aluminium, FW 50+ S est une solution idéale.

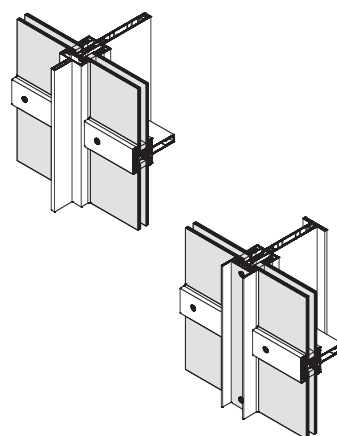
FW 50+ S, c'est l'aspect visuel d'une ossature acier avec des poteaux et des traverses en T et en I. C'est aussi l'assemblage des capots par vis apparentes qui accentuent encore l'effet optique de la réalisation.

Enfin, en combinant les séries FW 50+ et FW 50+ S, les poteaux spéciaux avec âmes

ajourées offrent des possibilités architecturales supplémentaires et uniques.

Caractéristiques techniques

- Capots design aluminium en T, U, V ou ogive et capot inox
- Faible masse vue interne pour une plus grande inertie
- Possibilité de réaliser des facettes à angles rentrant ou sortant
- Profondeur des poteaux de 85 à 250 mm
- Inertie exceptionnelle (jusqu'à 2030 cm⁴)





Système FW 60+

Réalisez des façades de haut niveau

FW 60+ est un système destiné à répondre à des projets particulièrement exigeants. Son développement repose sur des techniques de créativité et de recherche reconnues et éprouvées.

En outre, ce système breveté intègre un principe de drainage en "cascade" par les montants, complété par un troisième niveau d'écoulement des eaux qui facilite la mise en œuvre. Sa largeur vue de 60 mm apporte un panel de solutions autant techniques qu'esthétiques. De plus, la construction

autoporteuse offre aux projets d'innombrables possibilités créatives.

Caractéristique techniques

- Façade à rupture de pont thermique avec possibilité d'isolation renforcée
- Possibilité de réaliser des raccordements de verrières avec écoulement intégré des eaux de condensation
- Simple vitrage et double vitrage de 20 et 50 mm
- Large choix de serre-vitres et de capots
- Inertie exceptionnelle (jusqu'à 2175 cm²)

